

# Paquet d'extension COVID19



# THE FLOOR, c'est quoi ?

Un jeu de simulation unique qui simule le fonctionnement quotidien d'un service d'urgence pour aider le personnel à développer les compétences de leadership clinique pour gérer ce service lorsqu'il est bondé.

Une session de 90 minutes peut accueillir entre 12 à 14 personnes. Il s'agit d'une ressource de formation très flexible et adaptable pour tout le personnel du service, les managers et les étudiants.

Il peut être utilisé pour la gestion quotidienne et la formation aux incidents majeurs.



# Paquet d'extension COVID19


Pour aider les équipes des services d'urgence à tester, revoir et améliorer les changements organisationnels causés par la COVID-19, nous avons développé un paquet d'extension COVID-19 pour le jeu. Tout ce dont vous avez besoin pour réaliser une simulation COVID-19, c'est d'un maximum de 12 personnes\* pendant 90 minutes. Tout membre du personnel peut animer le jeu sans aucun autre support. Ces ateliers sont également l'occasion pour les membres du personnel de "décompresser" et de faire le point sur leur propre bien-être lors du débriefing.

**Le paquet d'extension est gratuit.**

*\*Si vous ne souhaitez pas réunir 12 personnes dans la même pièce, certaines ou toutes les personnes peuvent participer à distance.*

# Cartes Départ x9

Indique la mise en place du service.  
Inclut le nombre actuel des lits.

COVID-19  Départ


Vous faites face à une éclosion de COVID-19.

Informez l'équipe du protocole COVID-19 pour l'urgence.

**LITS DISPONIBLES :**

- 10 lits COVID
- 12 lits non-COVID (médical et chirurgical)
- 5 lits SI (incluant débordement)

Départ COV - 1

COVID-19  Départ

Vous faites face à une éclosion de COVID-19.

Informez l'équipe du protocole COVID-19 pour l'urgence.

**LITS DISPONIBLES :**

- Aucun lit disponible dans l'hôpital

Départ COV - 5


# Cartes Patients x50

Catégories de patients

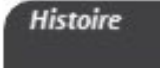
Chaque carte est recto-verso


Pas tous positifs au COVID-19

On peut les compléter avec des patients du jeu principal


F 35 ans  Patient COVID-19

RC : toux, mal de gorge, écoulement nasal. Revient de New York.  
ATCD : Diabète type 1  
T 37,9°, FC 80 rég, TA 130/84, FR 13, SpO<sub>2</sub> 96%

Patient COVID-19 

F 35 ans  Patient COVID-19

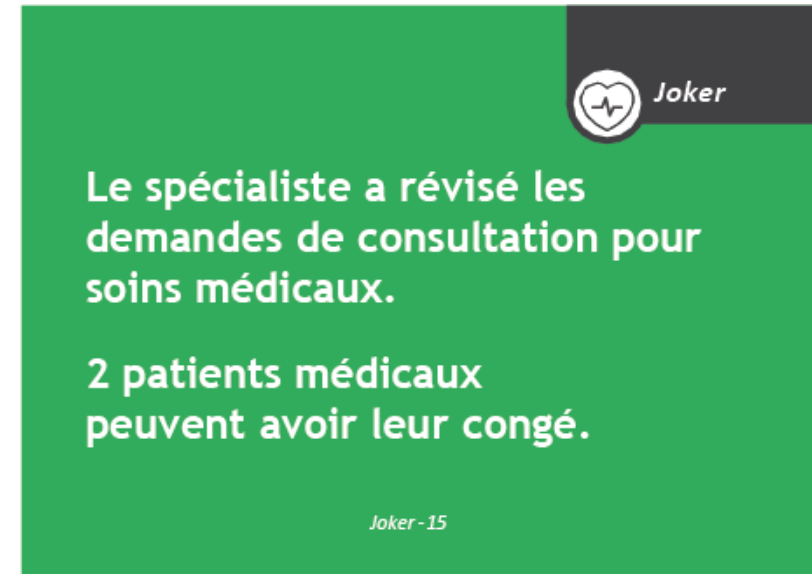
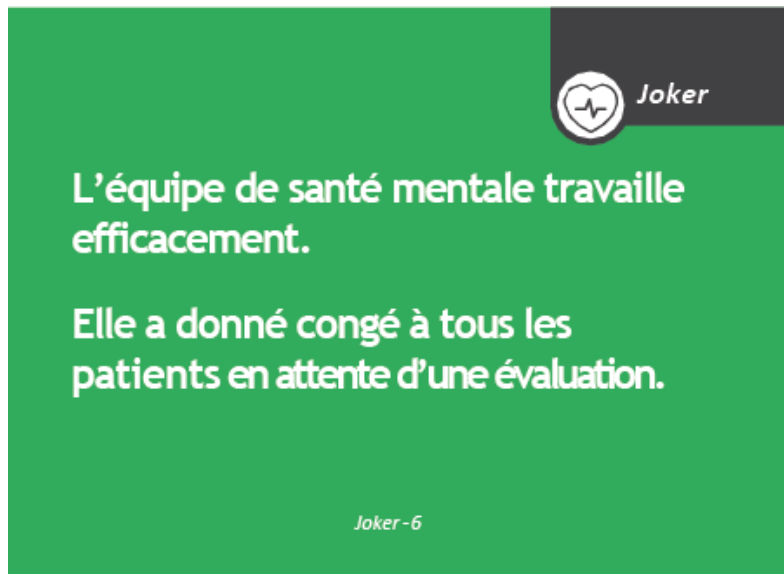
Température stabilisée avec antipyrétiques. RX thorax - normal  
Bilan sanguin - lymphopénie, CRP5, BH légèrement perturbé.

Patient COVID-19 




# Cartes Joker x18

Ces cartes peuvent rendre le jeu légèrement plus facile pour les joueurs, elles sont choisies par le maitre du jeu.



# Cartes Roulette x18

Ces cartes confrontent les joueurs à une gamme de défis et de problèmes qui rendront le jeu plus difficile.




Roulette

**1 médecin se sent soudainement mal et retourne à la maison.**

**Perdez 1 médecin pour le reste de ce quart de travail.**

Roulette -16



Roulette

**Le labo de patho est débordé. Obtenir les résultats prend deux fois plus de temps. Diminuez de moitié le nombre de résultats obtenus à votre prochain lancer de dés (arrondir vers le haut si un nombre impair).**

Roulette -17